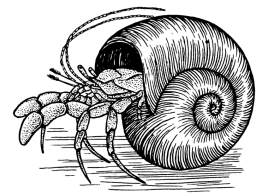


Name _____ Datum _____ Klasse _____



© <https://aufgaben.schulkreis.de>

Punkt-vor-Strich, Blatt 3

Zahlenraum bis 50, 4 Operatoren

Aufgabe 1

$15 : 3 + 44 - 1 \cdot 5 = \underline{\quad}$

$35 + 42 : 7 - 1 \cdot 34 = \underline{\quad}$

$19 \cdot 2 + 15 : 3 - 22 = \underline{\quad}$

$9 \cdot 4 - 7 + 24 : 6 = \underline{\quad}$

$38 - 22 + 12 \cdot 4 : 24 = \underline{\quad}$

$32 - 20 + 2 \cdot 17 : 2 = \underline{\quad}$

$44 - 14 \cdot 1 + 12 : 4 = \underline{\quad}$

$14 : 7 + 47 - 1 \cdot 30 = \underline{\quad}$

Aufgabe 2

$35 - 33 + 48 \cdot 1 : 16 = \underline{\quad}$

$22 - 19 \cdot 1 + 30 : 15 = \underline{\quad}$

$44 : 2 - 12 + 36 \cdot 1 = \underline{\quad}$

$2 \cdot 9 : 2 - 8 + 7 = \underline{\quad}$

$39 : 13 \cdot 4 + 8 - 13 = \underline{\quad}$

$4 \cdot 3 + 8 - 24 : 12 = \underline{\quad}$

$1 \cdot 4 : 2 + 32 - 10 = \underline{\quad}$

$4 - 12 : 12 \cdot 2 + 37 = \underline{\quad}$

Aufgabe 3

$1 \cdot 48 : 2 - 12 + \underline{\quad} = 33$

$28 : 7 \cdot \underline{\quad} - 21 + 42 = 49$

$3 + \underline{\quad} - 1 \cdot 45 : 9 = 17$

$\underline{\quad} + 7 - 40 : 20 \cdot 8 = 8$

$\underline{\quad} : 2 - 1 + 1 \cdot 24 = 38$

$16 : 2 - 6 + 7 \cdot \underline{\quad} = 44$

$45 : \underline{\quad} - 2 \cdot 2 + 3 = 14$

$\underline{\quad} - 8 \cdot 3 + 30 : 10 = 17$

Aufgabe 4

$40 + \underline{\quad} \cdot 5 - 20 : 5 = 46$

$36 - 35 : 7 \cdot 6 + \underline{\quad} = 15$

$44 : \underline{\quad} \cdot 8 + 13 - 10 = 35$

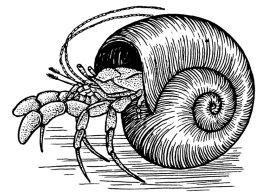
$22 : 2 - 3 \cdot \underline{\quad} + 42 = 47$

$40 : 8 + \underline{\quad} - 1 \cdot 3 = 11$

$27 : 27 \cdot \underline{\quad} + 25 - 3 = 35$

$42 : \underline{\quad} - 9 + 6 \cdot 6 = 48$

$26 : 2 - 1 \cdot 5 + \underline{\quad} = 42$



Lösung: Punkt-vor-Strich, Blatt 3

Zahlenraum bis 50, 4 Operatoren

Aufgabe 1

$$15 : 3 + 44 - 1 \cdot 5 = \underline{44}$$

$$35 + 42 : 7 - 1 \cdot 34 = \underline{7}$$

$$19 \cdot 2 + 15 : 3 - 22 = \underline{21}$$

$$9 \cdot 4 - 7 + 24 : 6 = \underline{33}$$

$$38 - 22 + 12 \cdot 4 : 24 = \underline{18}$$

$$32 - 20 + 2 \cdot 17 : 2 = \underline{29}$$

$$44 - 14 \cdot 1 + 12 : 4 = \underline{33}$$

$$14 : 7 + 47 - 1 \cdot 30 = \underline{19}$$

Aufgabe 2

$$35 - 33 + 48 \cdot 1 : 16 = \underline{5}$$

$$22 - 19 \cdot 1 + 30 : 15 = \underline{5}$$

$$44 : 2 - 12 + 36 \cdot 1 = \underline{46}$$

$$2 \cdot 9 : 2 - 8 + 7 = \underline{8}$$

$$39 : 13 \cdot 4 + 8 - 13 = \underline{7}$$

$$4 \cdot 3 + 8 - 24 : 12 = \underline{18}$$

$$1 \cdot 4 : 2 + 32 - 10 = \underline{24}$$

$$4 - 12 : 12 \cdot 2 + 37 = \underline{39}$$

Aufgabe 3

$$1 \cdot 48 : 2 - 12 + \underline{21} = 33$$

$$28 : 7 \cdot \underline{7} - 21 + 42 = 49$$

$$3 + \underline{19} - 1 \cdot 45 : 9 = 17$$

$$\underline{17} + 7 - 40 : 20 \cdot 8 = 8$$

$$\underline{30} : 2 - 1 + 1 \cdot 24 = 38$$

$$16 : 2 - 6 + 7 \cdot \underline{6} = 44$$

$$45 : \underline{3} - 2 \cdot 2 + 3 = 14$$

$$\underline{38} - 8 \cdot 3 + 30 : 10 = 17$$

Aufgabe 4

$$40 + \underline{2} \cdot 5 - 20 : 5 = 46$$

$$36 - 35 : 7 \cdot 6 + \underline{9} = 15$$

$$44 : \underline{11} \cdot 8 + 13 - 10 = 35$$

$$22 : 2 - 3 \cdot \underline{2} + 42 = 47$$

$$40 : 8 + \underline{9} - 1 \cdot 3 = 11$$

$$27 : 27 \cdot \underline{13} + 25 - 3 = 35$$

$$42 : \underline{2} - 9 + 6 \cdot 6 = 48$$

$$26 : 2 - 1 \cdot 5 + \underline{34} = 42$$