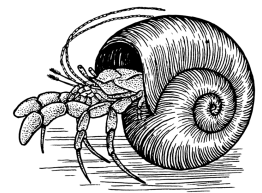


Name \_\_\_\_\_ Datum \_\_\_\_\_ Klasse \_\_\_\_\_



© <https://aufgaben.schulkreis.de>

## Punkt-vor-Strich, Blatt 3

### Zahlenraum bis 20, 4 Operatoren

#### Aufgabe 1

$$15 - 8 : 4 \cdot 4 + 13 = \underline{\quad}$$

$$8 \cdot 1 : 2 + 11 - 12 = \underline{\quad}$$

$$13 - 5 : 5 \cdot 8 + 8 = \underline{\quad}$$

$$15 : 5 + 7 \cdot 2 - 10 = \underline{\quad}$$

$$8 : 2 - 2 \cdot 1 + 10 = \underline{\quad}$$

$$10 : 2 - 1 \cdot 2 + 2 = \underline{\quad}$$

$$2 \cdot 10 - 10 : 5 + 2 = \underline{\quad}$$

$$7 + 16 \cdot 1 : 8 - 6 = \underline{\quad}$$

#### Aufgabe 2

$$10 + 5 - 15 : 5 \cdot 1 = \underline{\quad}$$

$$4 : 2 + 8 - 2 \cdot 1 = \underline{\quad}$$

$$13 \cdot 1 - 8 : 4 + 8 = \underline{\quad}$$

$$12 - 7 + 7 \cdot 2 : 2 = \underline{\quad}$$

$$12 : 2 - 4 \cdot 1 + 9 = \underline{\quad}$$

$$12 \cdot 1 : 2 + 5 - 6 = \underline{\quad}$$

$$1 \cdot 12 : 2 + 11 - 9 = \underline{\quad}$$

$$17 + 8 : 4 - 6 \cdot 2 = \underline{\quad}$$

#### Aufgabe 3

$$1 \cdot 15 - 16 : \underline{\quad} + 3 = 10$$

$$\underline{\quad} \cdot 1 + 6 - 6 : 2 = 13$$

$$16 : \underline{\quad} + 13 - 2 \cdot 1 = 13$$

$$14 : 2 - 1 \cdot 5 + \underline{\quad} = 4$$

$$18 - \underline{\quad} \cdot 1 + 10 : 2 = 18$$

$$5 - 1 + 9 : 3 \cdot \underline{\quad} = 19$$

$$15 \cdot 1 : \underline{\quad} - 7 + 8 = 16$$

$$\underline{\quad} \cdot 1 + 12 : 4 - 3 = 15$$

#### Aufgabe 4

$$19 - \underline{\quad} + 12 : 6 \cdot 1 = 17$$

$$18 - 6 \cdot 1 + \underline{\quad} : 5 = 16$$

$$13 + 16 : \underline{\quad} - 7 \cdot 2 = 3$$

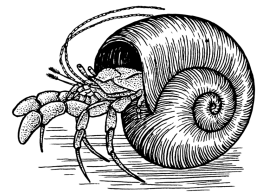
$$6 \cdot 3 - 12 : 2 + \underline{\quad} = 18$$

$$9 : \underline{\quad} + 16 - 3 \cdot 3 = 10$$

$$5 \cdot \underline{\quad} : 1 - 6 + 2 = 6$$

$$20 : 2 - \underline{\quad} \cdot 6 + 2 = 6$$

$$\underline{\quad} \cdot 1 : 4 + 10 - 12 = 2$$



# Lösung: Punkt-vor-Strich, Blatt 3

## Zahlenraum bis 20, 4 Operatoren

### Aufgabe 1

$$15 - 8 : 4 \cdot 4 + 13 = \underline{20}$$

$$8 \cdot 1 : 2 + 11 - 12 = \underline{3}$$

$$13 - 5 : 5 \cdot 8 + 8 = \underline{13}$$

$$15 : 5 + 7 \cdot 2 - 10 = \underline{7}$$

$$8 : 2 - 2 \cdot 1 + 10 = \underline{12}$$

$$10 : 2 - 1 \cdot 2 + 2 = \underline{5}$$

$$2 \cdot 10 - 10 : 5 + 2 = \underline{20}$$

$$7 + 16 \cdot 1 : 8 - 6 = \underline{3}$$

### Aufgabe 2

$$10 + 5 - 15 : 5 \cdot 1 = \underline{12}$$

$$4 : 2 + 8 - 2 \cdot 1 = \underline{8}$$

$$13 \cdot 1 - 8 : 4 + 8 = \underline{19}$$

$$12 - 7 + 7 \cdot 2 : 2 = \underline{12}$$

$$12 : 2 - 4 \cdot 1 + 9 = \underline{11}$$

$$12 \cdot 1 : 2 + 5 - 6 = \underline{5}$$

$$1 \cdot 12 : 2 + 11 - 9 = \underline{8}$$

$$17 + 8 : 4 - 6 \cdot 2 = \underline{7}$$

### Aufgabe 3

$$1 \cdot 15 - 16 : \underline{2} + 3 = 10$$

$$\underline{10} \cdot 1 + 6 - 6 : 2 = 13$$

$$16 : \underline{8} + 13 - 2 \cdot 1 = 13$$

$$14 : 2 - 1 \cdot 5 + \underline{2} = 4$$

$$18 - \underline{5} \cdot 1 + 10 : 2 = 18$$

$$5 - 1 + 9 : 3 \cdot \underline{5} = 19$$

$$15 \cdot 1 : \underline{1} - 7 + 8 = 16$$

$$\underline{15} \cdot 1 + 12 : 4 - 3 = 15$$

### Aufgabe 4

$$19 - \underline{4} + 12 : 6 \cdot 1 = 17$$

$$18 - 6 \cdot 1 + \underline{20} : 5 = 16$$

$$13 + 16 : \underline{4} - 7 \cdot 2 = 3$$

$$6 \cdot 3 - 12 : 2 + \underline{6} = 18$$

$$9 : \underline{3} + 16 - 3 \cdot 3 = 10$$

$$5 \cdot \underline{2} : 1 - 6 + 2 = 6$$

$$20 : 2 - \underline{1} \cdot 6 + 2 = 6$$

$$\underline{16} \cdot 1 : 4 + 10 - 12 = 2$$