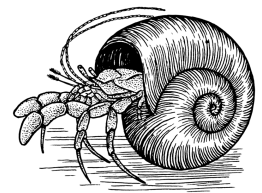


Name _____ Datum _____ Klasse _____



© <https://aufgaben.schulkreis.de>

Punkt-vor-Strich, Blatt 3

Zahlenraum bis 50, 2 Operatoren

Aufgabe 1

$36 - 12 + 13 = \underline{\quad}$

$39 - 22 + 1 = \underline{\quad}$

$6 \cdot 2 + 6 = \underline{\quad}$

$49 - 35 + 31 = \underline{\quad}$

$12 + 1 \cdot 3 = \underline{\quad}$

$1 \cdot 22 - 7 = \underline{\quad}$

$2 \cdot 19 - 9 = \underline{\quad}$

$48 : 4 \cdot 2 = \underline{\quad}$

Aufgabe 2

$1 \cdot 50 : 25 = \underline{\quad}$

$13 - 2 + 1 = \underline{\quad}$

$4 + 42 : 21 = \underline{\quad}$

$1 \cdot 28 + 4 = \underline{\quad}$

$10 - 1 \cdot 2 = \underline{\quad}$

$45 : 15 \cdot 11 = \underline{\quad}$

$13 - 1 \cdot 2 = \underline{\quad}$

$31 + 12 - 6 = \underline{\quad}$

Aufgabe 3

$\underline{\quad} : 2 \cdot 8 = 32$

$12 : 2 - \underline{\quad} = 3$

$\underline{\quad} \cdot 3 : 4 = 9$

$\underline{\quad} \cdot 2 + 25 = 35$

$18 : \underline{\quad} \cdot 4 = 8$

$\underline{\quad} - 50 : 25 = 6$

$\underline{\quad} : 2 \cdot 5 = 15$

$40 : 5 + \underline{\quad} = 46$

Aufgabe 4

$1 \cdot \underline{\quad} : 28 = 1$

$20 : \underline{\quad} \cdot 4 = 40$

$29 \cdot \underline{\quad} - 13 = 16$

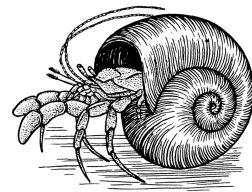
$\underline{\quad} \cdot 4 : 8 = 5$

$\underline{\quad} - 9 + 9 = 30$

$12 - 30 : \underline{\quad} = 9$

$4 \cdot \underline{\quad} + 3 = 43$

$\underline{\quad} - 36 : 6 = 18$



Lösung: Punkt-vor-Strich, Blatt 3

Zahlenraum bis 50, 2 Operatoren

Aufgabe 1

$$36 - 12 + 13 = \underline{37}$$

$$39 - 22 + 1 = \underline{18}$$

$$6 \cdot 2 + 6 = \underline{18}$$

$$49 - 35 + 31 = \underline{45}$$

$$12 + 1 \cdot 3 = \underline{15}$$

$$1 \cdot 22 - 7 = \underline{15}$$

$$2 \cdot 19 - 9 = \underline{29}$$

$$48 : 4 \cdot 2 = \underline{24}$$

Aufgabe 2

$$1 \cdot 50 : 25 = \underline{2}$$

$$13 - 2 + 1 = \underline{12}$$

$$4 + 42 : 21 = \underline{6}$$

$$1 \cdot 28 + 4 = \underline{32}$$

$$10 - 1 \cdot 2 = \underline{8}$$

$$45 : 15 \cdot 11 = \underline{33}$$

$$13 - 1 \cdot 2 = \underline{11}$$

$$31 + 12 - 6 = \underline{37}$$

Aufgabe 3

$$\underline{8} : 2 \cdot 8 = 32$$

$$12 : 2 - \underline{3} = 3$$

$$\underline{12} \cdot 3 : 4 = 9$$

$$\underline{5} \cdot 2 + 25 = 35$$

$$18 : \underline{9} \cdot 4 = 8$$

$$\underline{8} - 50 : 25 = 6$$

$$\underline{6} : 2 \cdot 5 = 15$$

$$40 : 5 + \underline{38} = 46$$

Aufgabe 4

$$1 \cdot \underline{28} : 28 = 1$$

$$20 : \underline{2} \cdot 4 = 40$$

$$29 \cdot \underline{1} - 13 = 16$$

$$\underline{10} \cdot 4 : 8 = 5$$

$$\underline{30} - 9 + 9 = 30$$

$$12 - 30 : \underline{10} = 9$$

$$4 \cdot \underline{10} + 3 = 43$$

$$\underline{24} - 36 : 6 = 18$$